

Birra del Borgo Day, a Borgorose torna l'evento brassicolo più coinvolgente

7 Giugno 2023



BORGOROSE - Torna il Birra del Borgo Day: il 16, 17 e 18 giugno a Borgorose (Rieti), dopo la pausa forzata degli ultimi anni dovuta al Covid, l'omonimo birrifico apre di nuovo le porte agli appassionati del mondo brassicolo per il BdB, l'ormai noto e atteso festival annuale che celebra la Birra del Borgo e la gastronomia di qualità in abbinamento alla birra.

Nato nel 2007, l'evento riunisce sia esperti, sia semplici estimatori di birra in una festa allegra, coinvolgente e davvero pensata al dettaglio, in cui poter degustare e apprezzare oltre 100 birre alla spina provenienti da diversi birrifici italiani e internazionali.

Quest'anno, il programma del festival è particolarmente fitto: sono ben ventidue artisti gli artisti che si esibiranno, su due diversi palchi. Il palco "Lisa" sarà dedicato ai talenti emergenti, con Elanor, Droning Maud e Elephants in the room. Il palco principale, invece, ospiterà headliner come The bluebeaters, Antefatti, Elephant Brain e Reggae Circus. Si comincia nel pomeriggio di venerdì e si proseguirà fino a notte, mentre sabato e domenica la festa andrà avanti l'intera giornata, da mattina fino a sera. Oltre alla musica, il festival offrirà un'esperienza gastronomica notevole, con otto stand dedicati anche al cibo, in un perfetto accostamento con i diversi tipi di birre proposte.

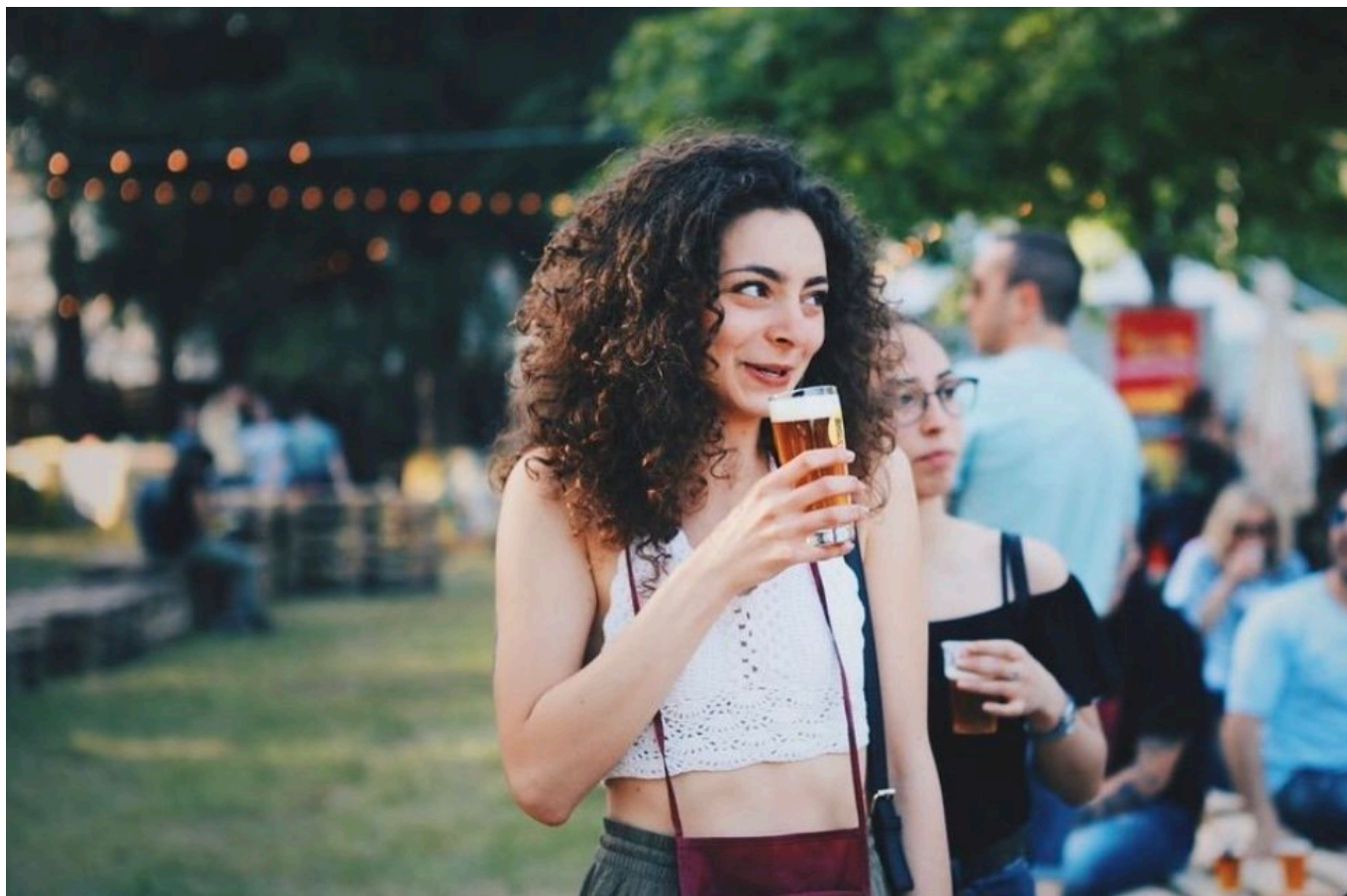
Nato nel 2005, il birrificio Birra del Borgo si situa a Borgorose (Rieti) e sin dalla sua fondazione ha avuto un impatto significativo nel panorama birrario, grazie alla dinamicità e alla preparazione del team ma anche alla scelta di valorizzazione degli ingredienti locali, di sperimentare metodi di fermentazione unici e innovativi e, al contempo, di mantenere un legame forte con la comunità del territorio, anche attraverso eventi, serate e degustazioni. L'utilizzo di prodotti locali è un elemento costante delle produzioni del birrificio: nonostante la sperimentazione sia al centro del processo creativo a Birra del Borgo, la base essenziale di ogni birra è la scelta delle materie prime, tanto che i quattro ingredienti principali (acqua, malto d'orzo - o di altri cereali - , luppolo e lievito) sono sempre di alta qualità, sia quando sono legati al territorio, come ad esempio il grano dei Piani Palentini, ma anche quando ci sono aggiunte non convenzionali, come ad esempio la frutta o le castagne, per le birre stagionali.

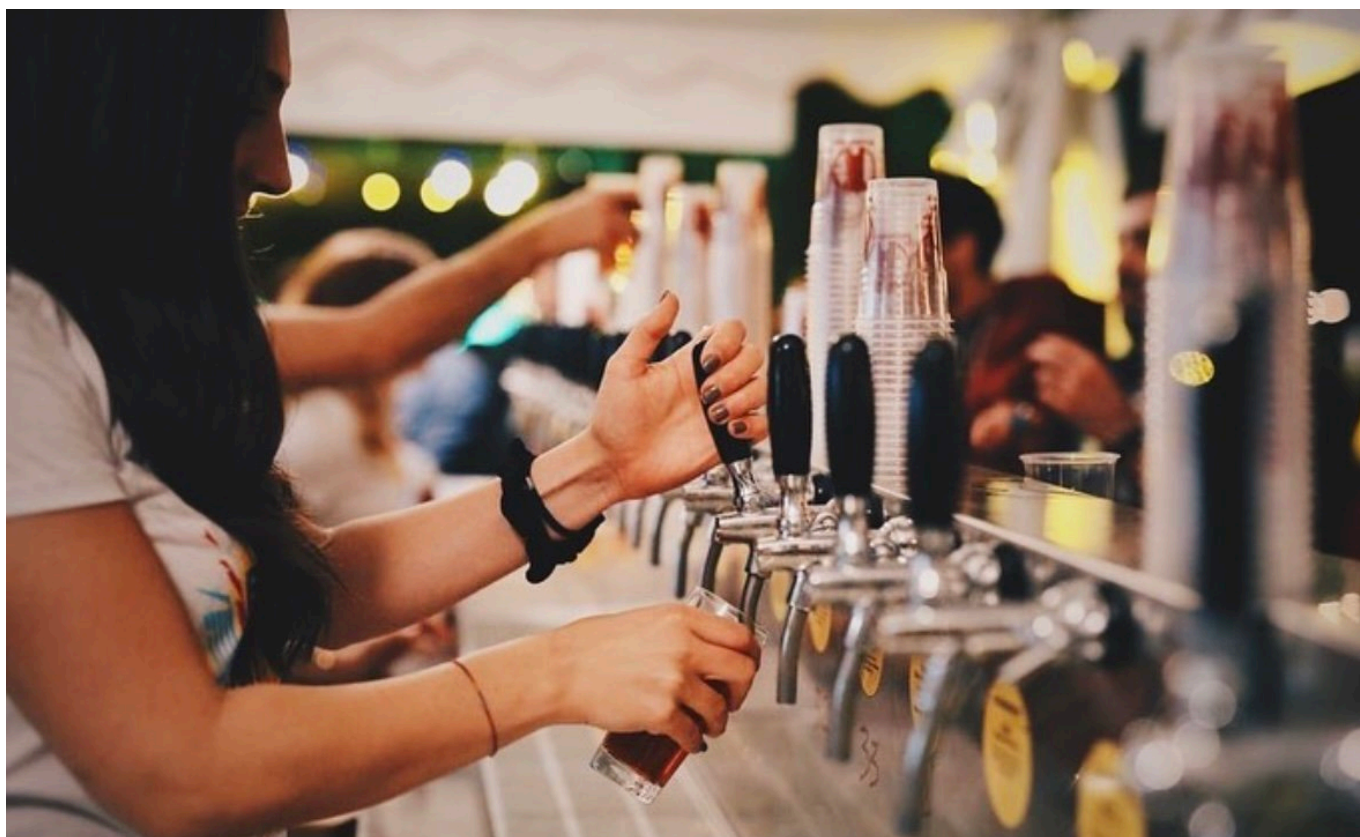
Birre come Duchessa o la Maledetta riflettono proprio questa essenza, questo mix del territorio con la sua gente e le sue tradizioni: "La Duchessa, ad esempio, è prodotta utilizzando il farro coltivato nell'omonimo territorio e nella Maledetta si ritrovano lieviti autoctoni provenienti dalle montagne intorno al birrificio. Vogliamo essere in contatto col territorio e con le persone che ci circondano e ci apprezzano, anche attraverso eventi importanti e iconici come questo del BdB Day", racconta a *Virtù Quotidiane* **Giampaolo Marchi**, amministratore delegato dell'insegna che dal 2016 fa parte di Ab InBev, multinazionale belga leader nel settore del beverage.

Con un ampio programma musicale, birre di qualità e un'atmosfera festosa dunque, il Birra del Borgo Day si preannuncia un evento imperdibile.

Per gli orari e ulteriori informazioni <https://birradelborgo.it/>.

LE FOTO DELLE PRECEDENTI EDIZIONI















pubbliredazionale